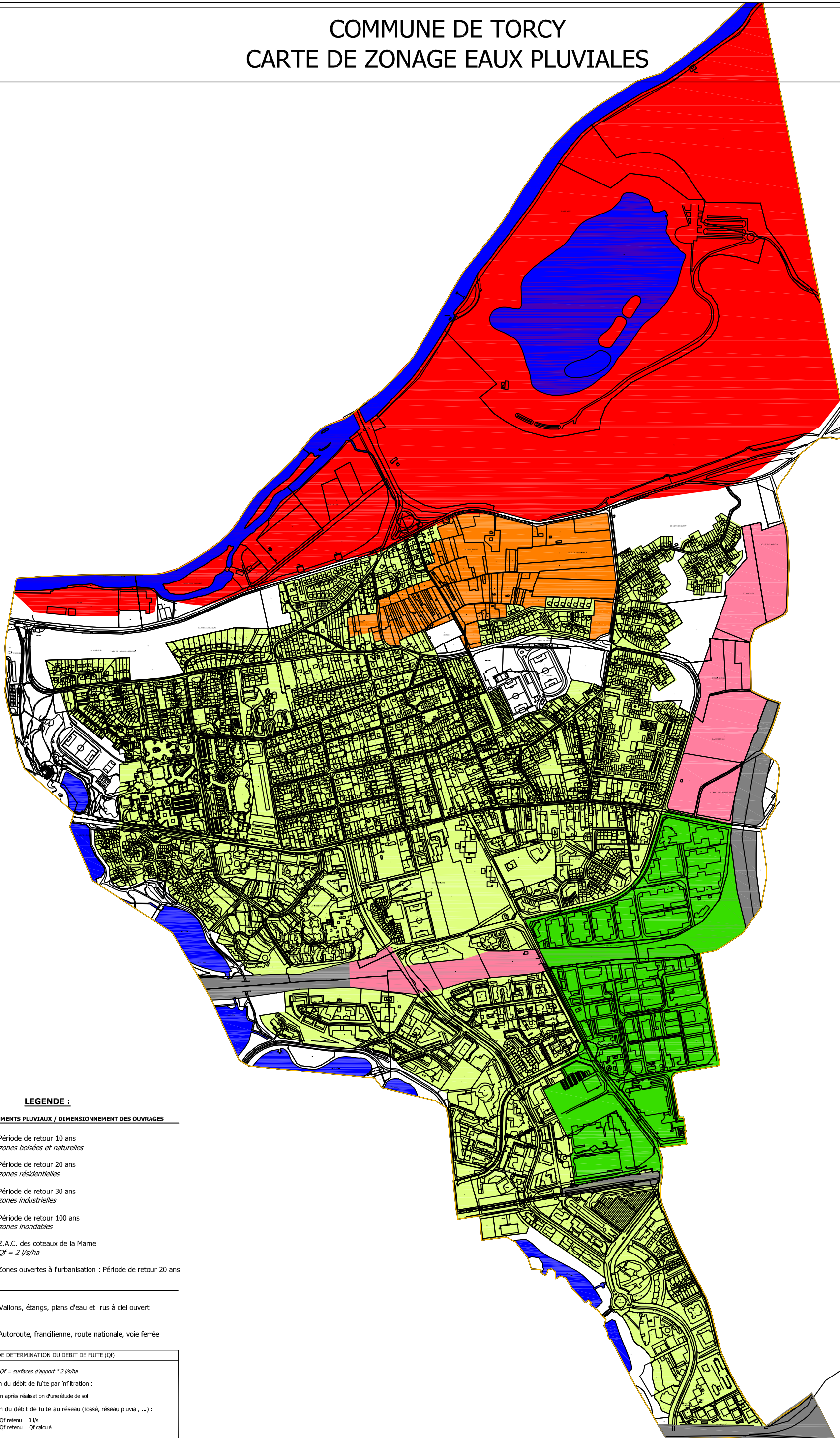
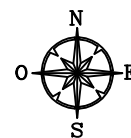


COMMUNE DE TORCY

CARTE DE ZONAGE EAUX PLUVIALES



LEGENDE :

MAITRISE DES RUISSELLEMENTS PLUVIAUX / DIMENSIONNEMENT DES OUVRAGES

- Période de retour 10 ans
zones boisées et naturelles
- Période de retour 20 ans
zones résidentielles
- Période de retour 30 ans
zones industrielles
- Période de retour 100 ans
zones inondables
- Z.A.C. des coteaux de la Marne
Qf = 2 l/s/ha
- Zones ouvertes à l'urbanisation : Période de retour 20 ans

RESEAUX OUVRAGES

- Vallons, étangs, plans d'eau et rus à ciel ouvert
- Autoroute, grand-route, route nationale, voie ferrée

REGLE DE DETERMINATION DU DEBIT DE FUITE (Qf)

$Qf = \text{surfaces d'apport} \times 2 \text{ l/s/ha}$

- Evacuation du débit de fuite par infiltration :
 $Qf = \text{détermination après réalisation d'une étude de sol}$
- Evacuation du débit de fuite au réseau (fossé, réseau pluvial, ...) :
si $Qf < 3 \text{ l/s}$ alors $Qf \text{ retenu} = 3 \text{ l/s}$
si $Qf > 3 \text{ l/s}$ alors $Qf \text{ retenu} = Qf \text{ calculé}$

IMPLANTATION REGIONALE



Agence de Marne la Vallée
46 rue des Vieilles Vignes
77183 Croissy Beaubourg

ECHELLE: 1/12 000



**SYNDICAT AGGLOMERATION
NOUVELLE
MARNE LA VALLEE VAL MAUBUEE**
5, place de l'Arche Guédon
77200 Torcy