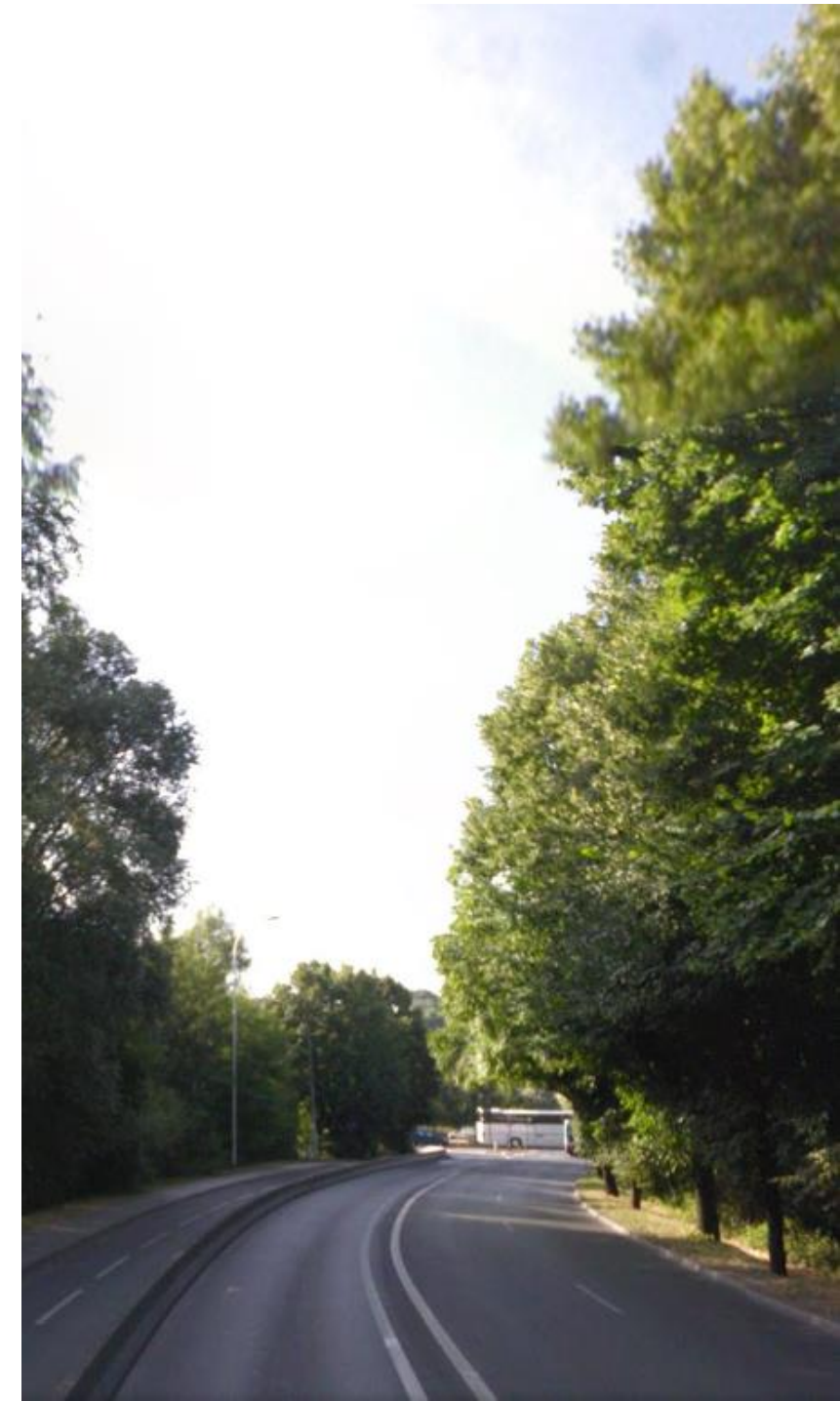


# AXE 1 : Un territoire unifié et partagé



## Améliorer les entrées de ville, qui sont une vitrine du territoire

- Mieux identifier les entrées de ville, avec un aménagement homogène permettant d'améliorer l'accueil et l'information des arrivants.
- Développer des aménagements moins routiers dans les secteurs d'entrée de ville, encourageant le développement de circulations alternatives à la voiture (marche à pied, vélo...).
- L'entrée de ville par la route de Torcy (D34A) depuis la Marne, lien entre l'urbain et la zone naturelle de l'Île de Loisirs, doit faciliter les liens ville-nature.



# Réaménager, valoriser les espaces publics et les voiries et reconfigurer les principes de liaisons de façon à unifier la ville et optimiser les déplacements au sein et entre les différents quartiers

- Humaniser les voies de circulation, les rendre plus chaleureuses, afin de donner une âme à la ville.
- Mieux hiérarchiser le réseau viaire.
- Les voies de circulation et plus largement la trame viaire doivent déboucher demain sur une pratique apaisée de l'espace public. Ceci pourrait se faire par des aménagements différenciés et séquencés, permettant une meilleure lisibilité des parcours piétons, et donnant envie au piéton d'emprunter les axes aujourd'hui à caractère fortement routier.
- Redonner sa place au piéton, limiter la circulation de transit sans porter atteinte à la desserte des zones d'activités.
- Mettre en place un schéma directeur local des circulations douces, afin de créer un véritable maillage à l'échelle du territoire.



# Affirmer les polarités de quartier comme lieux de vie partagés

- Pérenniser et conforter les polarités existantes qui participent à la vie de chaque quartier.
- Dans certains secteurs, des polarités pourront être recrées ou réaménagées, à l'image du projet de rénovation urbaine de l'Arche Guédon.
- Encourager le développement des commerces, des services et des activités d'artisanat dans le cœur de ville.
- Développer une offre d'espaces sportifs de proximité, en accès libre et ouverts à tous, afin de créer des lieux d'échange et de rencontre dans chaque quartier.
- Favoriser l'émergence d'un lieu de rencontre et d'animations central à Torcy.
- Donner de la visibilité au parc des Droits de l'Enfant.
- Réaménager la place des Rencontres en entamant la réflexion sur la place de la voiture, afin d'en faire un lieu de vie et de rencontre.



# Faire des grands projets des vecteurs d'unification du territoire

- Dans le cadre de la réalisation des grands projets tels que la ZAC des Coteaux de la Marne et le site de l'ex-VPN, une attention particulière devra être portée à la réalisation d'aménagements et de circulations permettant de recréer du lien entre les différents quartiers de la ville.

